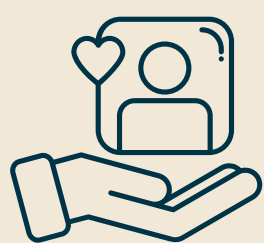


WELCOME CYCLIST

Pyöräily-ystävällisen palvelun pääkriteerit

Kaikki Welcome Cyclist -palvelut sitoutuvat tarjoamaan pyöräilijöille seuraavat palvelut.



TERVETULOA PYÖRÄILIJÄ -ASENNE

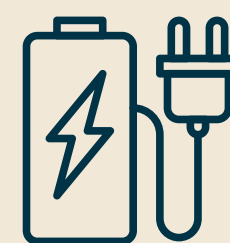
Pyörämatkailija on tervetullut yritykseesi pyöräilyvaatteissa ja -kengissä rapaisenakin.



TURVALLINEN PAIKKA PYÖRÄLLE

Turvallinen pyörän pysäköinti, säilytys* tai kuljetus.

*Katettu säilystila yöksi.



LATAUS- MAHDOLLISUUS

Elektroniikan ja sähköpyörän akun latausmahdollisuus vierailun aikana.



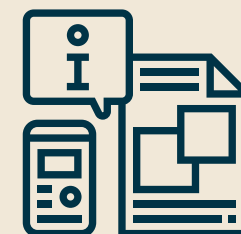
JALKAPUMPPU

Varmista, että pumpun suutin sopii kaikkiin yleisimpiin venttiileihin.



VESIPULLON TÄYTTÖ

Vesipullon täyttö tai tieto lähimmästä vesispisteestä / mahdollisuudesta ostaa vettä.



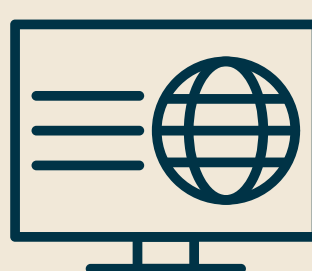
TIETOA ALUEESTA

Tietoa alueen pyöräilyreiteistä, pyöräily-ystävällisistä palveluista ja kulkuyhteyksistä.



TIETOA PYÖRÄPALVELUISTA

Tietoa alueen pyöränhuolto ja -vuokraus palveluista.



AJANTASAISET TIEDOT

Yrityksen aukioloajat ja tiedot tarjoamistanne pyöräily-ystävällisistä palveluista ovat ajan tasalla yrityksen verkkosivuilla.



PYÖRÄILY- YSTÄVÄLLISYYDESTÄ VIESTIMINEN

Tunnus on näkyvillä yrityksen verkkosivuilla, toimitiloissa sekä asiakasviestinnässä.

WELCOME CYCLIST

Majoituspalveluiden lisäkriteerit

Welcome Cyclist -majoituspalvelu sitoutuu lisäksi tarjoamaan pyöräilijöille seuraavat palvelut.



PERUSHUOLTO- TARVIKKEET

Pyöräilijällä on käytettävissä pyörän perushuoltotarvikkeet* ja katettu tila, jossa kevyt huolto onnistuu.

*Katso esimerkkilista huoltotarvikkeista vinkit-sivulta.



PYÖRÄN PESU-/ PUHDISTUSPAIKKA

Pyöräilijän on mahdollista pestä pyörä joko vesiletkun tai -ämpärin* kanssa.

*Katso vinkit pesupaikan toteutukseen vinkit-sivulta.



VAATTEIDEN PESU-/ KUIVAUS- MAHDOLLISUUS

Pyöräilyvaatteet ja –varusteet saa puhdistettua vähintään juoksevalla vedellä ja ripustettua kuivumaan.



RUOKAPALVELUISTA VIESTIMINEN

Yrityksen ruokapalveluiden aukioloajat ja saatavuus tai lähialueen muut ruokaa tarjoavat palvelut ovat selkeästi viestitty.



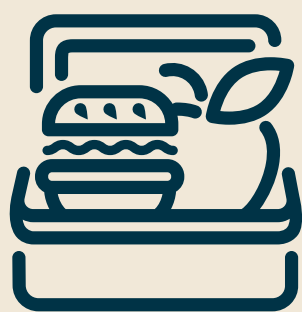
TIETO LÄHIMMÄSTÄ PYÖRÄHUOLLOSTA

Yrityksen henkilökunta osaa neuvoa, missä lähin pyörähuolto sijaitsee. Ota myös selvää, onko lähelläsi julkisia pyöränkorjauspisteitä.

WELCOME CYCLIST

Majoituspalveluiden vinkit I

Haluatko kehittyä pyörämatkailijan keitaaksi? Edellisillä sivulla esitettyjen pakollisten kriteerien lisäksi majoituspalvelu voi tarjota seuraavia lisäpalveluita:



EVÄSTÄ PYÖRÄMATKAILIJALLE

Pyöräilijällä on mahdollisuus ostaa aamiais- tai lounaspaketti tai energiapitoisia välipaloja mukaan.



YHDEN YÖN MAJOITUSVAIHTOEHTO

Pitkän matkan pyörämatkailijat arvostavat yhden yön majoitusmahdollisuutta.



ILMAINEN WIFI

WIFI-yhteys on tärkeä etenkin kansainvälisille pyörämatkailijoille, joilla ei ole mobiilidataa käytössä.



VERKKOSIVUT ENGLANNIKSI

Kansainvälisiä pyöräilijöitä palvellaksenne varmistattehan, että ajantasaiset tiedot palvelustanne löytyvät myös englanniksi.

WELCOME CYCLIST

Majoituspalveluiden vinkit pyörän huolto- ja pesupaikkaan

Welcome Cyclist -majoituspalvelu sitoutuu tarjoamaan matkailijalle pyörän perushuoltotarvikkeet ja pesupaikan, alla vinkkimme niiden toteutukseen.

PERUSTYÖKALUT	PESUPAIKKA
<ul style="list-style-type: none">* Sisärenkaan paikkaussetti (paikkoja ja liimaa) ja rengasraudat.* Risti- ja taltta-pääruuvimeisseli (pieni 3mm ja suuri 6mm), jakoavain.* Kuusiokoloavain-sarja ja lenkkiavaimia.* Voit myös koota huoltotarvike-laatikon, jossa on myytävänä varaosia esim. ketjulinkkejä ja sisäkumeja.	<ul style="list-style-type: none">* Vesiletku mahdollistaa pyörän puhdistamisen tehokkaasti.* Vesiletkun puuttuessa vesipiste ja -ämpäri toimittavat pesupaikan virkaa.* Pesupaikalla on hyvä olla pesusieni pyörän pesuun ja tiskiharja tms. vaihderattaiden pesuun.* Suosi biohajoavaa pesuainetta ja mieti, mihin valumavedet valuvat. Vältä pesupaikkoja vesistöjen läheisyydessä.