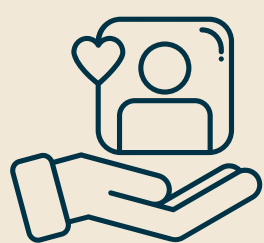


WELCOME CYCLIST

Pyöräily-ystävällisen palvelun pääkriteerit

Kaikki Welcome Cyclist -palvelut sitoutuvat tarjoamaan pyöräilijöille seuraavat palvelut.



TERVETULOA PYÖRÄILIJÄ -ASENNE

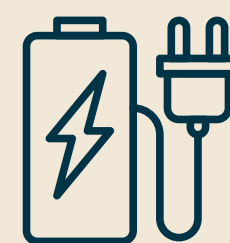
Pyörämatkailija on tervetullut yritykseesi pyöräilyvaatteissa ja -kengissä rapaisenakin.



TURVALLINEN PAIKKA PYÖRÄLLE

Turvallinen pyörän pysäköinti, säilytys* tai kuljetus.

*Katettu säilystila yöksi.



LATAUS- MAHDOLLISUUS

Elektroniikan ja sähköpyörän akun latausmahdollisuus vierailun aikana.



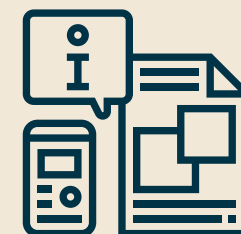
JALKAPUMPPU

Varmista, että pumpun suutin sopii kaikkiin yleisimpiin venttiileihin.



VESIPULLON TÄYTTÖ

Vesipullon täyttö tai tieto lähimmästä vesispisteestä / mahdollisuudesta ostaa vettä.



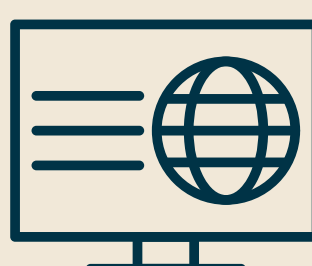
TIETOA ALUEESTA

Tietoa alueen pyöräilyreiteistä, pyöräily-ystävällisistä palveluista ja kulkuyhteyksistä.



TIETOA PYÖRÄPALVELUISTA

Tietoa alueen pyöränhuolto ja -vuokraus palveluista.



AJANTASAISET TIEDOT

Yrityksen aukioloajat ja tiedot tarjoamistanne pyöräily-ystävällisistä palveluista ovat ajan tasalla yrityksen verkkosivuilla.



PYÖRÄILY- YSTÄVÄLLISYYDESTÄ VIESTIMINEN

Tunnus on näkyvillä yrityksen verkkosivuilla, toimitiloissa sekä asiakasviestinnässä.

WELCOME CYCLIST

Kuljetuspalveluiden lisäkriteerit

Welcome Cyclist -kuljetuspalvelu (esim. bussi, taksi, lautta) sitoutuu lisäksi tarjoamaan pyöräilijöille seuraavat palvelut.



POLKUPYÖRÄ- TELINÉ

Kulkuneuvossa on polkupyöräteline tai muu turvallinen ja asiakasystävällinen tapa kuljettaa pyörää.



APUA PYÖRÄN KIINNITYKSEEN

Ohjeistatte ja autatte tarvittaessa pyörämatkailijaa pyörän kiinnityksessä pyöränkuljetustelineeseen.



PYÖRÄPAIKOISTA VIESTIMINEN

Viestitte selkeästi pyöräpaikkojen määrästä verkkosivuillanne ja ohjeistatte, miten pyöräpaikat tulee varata.



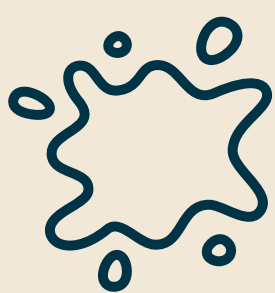
PYÖRÄLIPPUJEN VARAAMINEN

Pyöräpaikat ovat varattavissa esimerkiksi nettisivuiltanne tai Matkahuollon sivuilta.
(Ei koske takseja)

WELCOME CYCLIST

Kuljetuspalveluiden vinkit

Haluatteko tehdä pyörämatkailijan matkasta entistä sujuvampaa? Edellisillä sivulla esitettyjen pakollisten kriteerien lisäksi kuljetuspalvelu voi tarjota seuraavia lisäpalveluita:



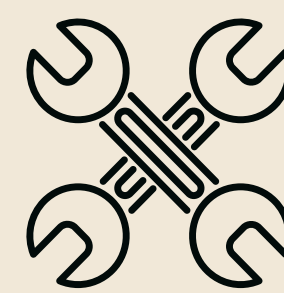
ISTUINSUOJAT

Istuinsuojien avulla saat pidettyä kulkuneuvosi siistinä. Erityisesti maastopyöräkohteissa pyöräilijä voi olla rapainen.



YHTEISTYÖ

Tee yhteistyötä reittien ylläpitäjien kanssa, jotta tieto palveluistanne tulee esille heidän nettisivuillaan.



PYÖRÄNHUOLTO- PISTE

Asemalle tai satamaan voi sijoittaa itsepalveluna toimivan pyöränhuoltopisteen, josta löytyy yleisimmät pyöränhuoltovälineet.