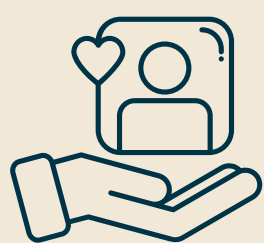


WELCOME CYCLIST

Pyöräily-ystävällisen palvelun pääkriteerit

Kaikki Welcome Cyclist -palvelut sitoutuvat tarjoamaan pyöräilijöille seuraavat palvelut.



TERVETULOA PYÖRÄILIJÄ -ASENNE

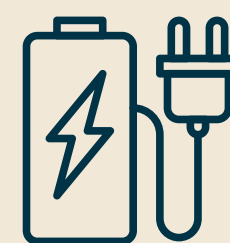
Pyörämatkailija on tervetullut yritykseesi pyöräilyvaatteissa ja -kengissä rapaisenakin.



TURVALLINEN PAIKKA PYÖRÄLLE

Turvallinen pyörän pysäköinti, säilytys* tai kuljetus.

*Katettu säilystila yöksi.



LATAUS- MAHDOLLISUUS

Elektroniikan ja sähköpyörän akun latausmahdollisuus vierailun aikana.



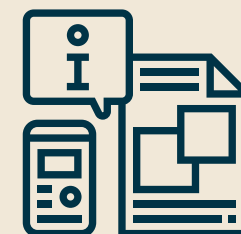
JALKAPUMPPU

Varmista, että pumpun suutin sopii kaikkiin yleisimpiin venttiileihin.



VESIPULLON TÄYTTÖ

Vesipullon täyttö tai tieto lähimmästä vesispisteestä / mahdollisuudesta ostaa vettä.



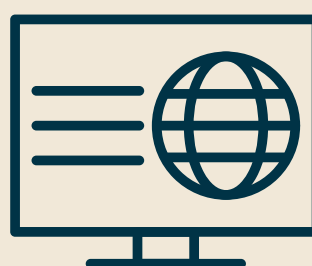
TIETOA ALUEESTA

Tietoa alueen pyöräilyreiteistä, pyöräily-ystävällisistä palveluista ja kulkuyhteyksistä.



TIETOA PYÖRÄPALVELUISTA

Tietoa alueen pyöränhuolto ja -vuokraus palveluista.



AJANTASAISET TIEDOT

Yrityksen aukioloajat ja tiedot tarjoamistanne pyöräily-ystävällisistä palveluista ovat ajan tasalla yrityksen verkkosivuilla.



PYÖRÄILY- YSTÄVÄLLISYYDESTÄ VIESTIMINEN

Tunnus on näkyvillä yrityksen verkkosivuilla, toimitiloissa sekä asiakasviestinnässä.

WELCOME CYCLIST

Pyörävuokraamoiden lisäkriteerit

Welcome Cyclist -ohjelmalvelu sitoutuu nuodattamaan [TUKES:n ohjelmalveluille ja välinevuokraamoille](#) antamia ohjeistuksia:



TURVALLISUUS- ASIAKIRJA

Laadi maastopyöräilyn ohjelmalvelusta turvallisuusasiakirja, jos palvelun riski ei ole vähäinen.



TYÖNTEKIJÖIDEN TIETOTAITO

Työntekijöiden on tunnettava alueen reitit ja vuokrattavat pyörät.



HUOLLA KALUSTOA SÄÄNNÖLLISESTI

Seuraa vuokrattavien pyörien sekä muiden välineiden kuntoa säännöllisesti. Noudata ylläpidossa huoltosuunnitelmaa sekä kirjaa tehdyt huollot.



ASIAKKAIDEN TAITOTASON SELVITYS

Ota selvää asiakkaiden kyvyistä ja taitotasosta ja ohjaa heidät soveltuville reitille.



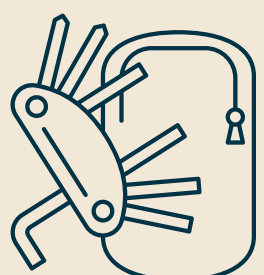
OHJEISTA PYÖRIEN KÄYTÖSSÄ

Anna pyörien käyttöön riittävät ohjeet ongelmatilanteita ja avun hälyttämistä varten. Kiinnitä erityistä huomiota sähköavusteisen pyörän avustuksen käytön opastukseen eri tilanteissa.



VARMISTA KYPÄRÄN KÄYTTÖ

Varmistu, että asiakkaat käyttävät kypärää ja muita tarvittavia suojaimia. Erityisesti talvipyöräilyssä tulee varmistua riittävästä vaatetuksesta.



KORJAUSSARJA ASIAKKAILLE MUKAAN

Anna vuokrapyörien mukaan pieni korjaussarja tai varaosia pyörän rikkoutumisen varalta. Vaikkei asiakas itse osaisi korjata pyörää, niin joku muu reitillä oleva saattaa osata auttaa. Soittokello ja lamppu saattavat olla tarpeellisia myös maastopyöräilyssä olosuhteista riippuen.

WELCOME CYCLIST

Pyörävuokraamoiden vinkit

Haluatteko kehittää palveluitanne entistä paremmiksi? Edellisillä sivulla esitettyjen pakollisten kriteerien lisäksi pyörävuokraamo voi tarjota seuraavia lisäpalveluita:



TIETOPAKETTI VARAUKSEN YHTEYDESSÄ

Voitte lähettää asiakkaalle tietopaketin pyöräilyyn tarvittavista kauden mukaisesta varusteista, alueen reiteistä ja palveluista sekä tarvittavista yhteystiedoista esim. sähköpostilla varauksen yhteydessä. Asiakas voi näin tutustu materiaaliin rauhassa jo ennen retkeään ja tarvittaessa hyödyntää sitä myös retkensä aikana. Etenkin kansainväliset pyöräilijät saattavat tarvita ohjeistusta esim. talvipyöräilyn varusteista ja vaatetuksesta.



MAASTO- PYÖRÄILIJÄN ETIKETTI

Maastopyöräkohteissa pidätte maastopyöräilijän etiketin esillä ja ohjeistatte asiakasta noudattamaan sitä reitillä.



PYÖRÄN KUNNON TARKISTUS VARAUKSEN AIKANA

Tarjoatte asiakkaalle mahdollisuuden käydä tarkastuttamassa pyörä pidempien vuokrauksien aikana.



YHTEISTYÖ

Tehkää yhteistyötä muiden paikallisten yritysten kanssa. Esim. sähköpyörien latureiden vienti reitin varren kahviloihin mahdollistaa asiakkailenne akun lataamisen reitin varrella.