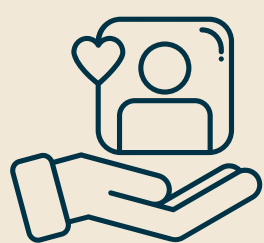


# WELCOME CYCLIST

## Pyöräily-ystävällisen palvelun pääkriteerit

Kaikki Welcome Cyclist -palvelut sitoutuvat tarjoamaan pyöräilijöille seuraavat palvelut.



### TERVETULOA PYÖRÄILIJÄ -ASENNE

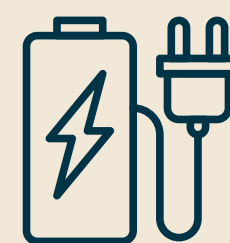
Pyörämatkailija on tervetullut yritykseesi pyöräilyvaatteissa ja -kengissä rapaisenakin.



### TURVALLINEN PAIKKA PYÖRÄLLE

Turvallinen pyörän pysäköinti, säilytys\* tai kuljetus.

\*Katettu säilystila yöksi.



### LATAUS- MAHDOLLISUUS

Elektroniikan ja sähköpyörän akun latausmahdollisuus vierailun aikana.



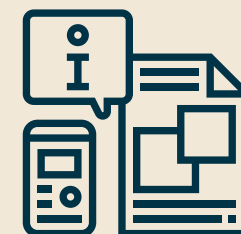
### JALKAPUMPPU

Varmista, että pumpun suutin sopii kaikkiin yleisimpiin venttiileihin.



### VESIPULLON TÄYTTÖ

Vesipullon täyttö tai tieto lähimmästä vesispisteestä / mahdollisuudesta ostaa vettä.



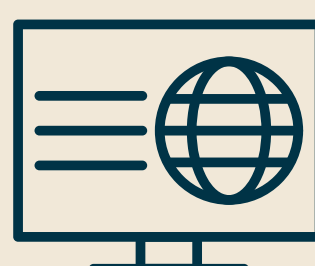
### TIETOA ALUEESTA

Tietoa alueen pyöräilyreiteistä, pyöräily-ystävällisistä palveluista ja kulkuyhteyksistä.



### TIETOA PYÖRÄPALVELUISTA

Tietoa alueen pyöränhuolto ja -vuokraus palveluista.



### AJANTASAISET TIEDOT

Yrityksen aukioloajat ja tiedot tarjoamistanne pyöräily-ystävällisistä palveluista ovat ajan tasalla yrityksen verkkosivuilla.



### PYÖRÄILY- YSTÄVÄLLISYYDESTÄ VIESTIMINEN

Tunnus on näkyvillä yrityksen verkkosivuilla, toimitiloissa sekä asiakasviestinnässä.